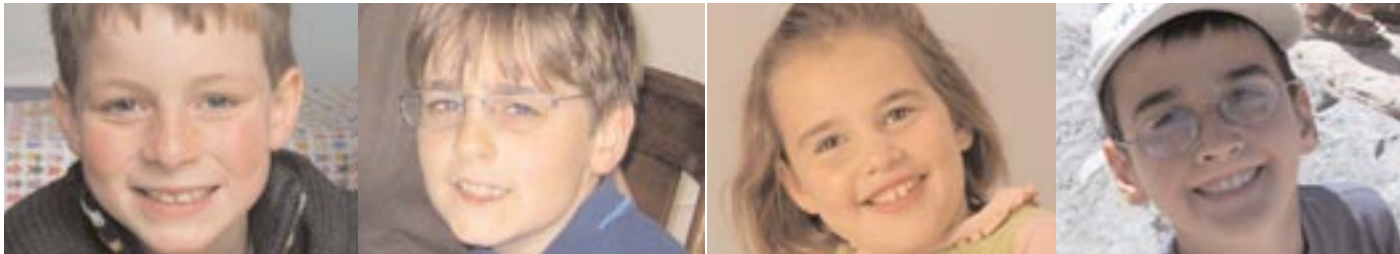


autistes sans frontières.



STRUCTURE ET DÉMARCHE

Il s'agit d'une coordination nationale de plusieurs associations de parents d'enfants autistes, sous l'appellation "Autistes sans frontières".

Avec "Autistes sans frontières", ces associations militent en faveur d'une prise en charge éducative précoce et/ou soutenue des personnes autistes, pour les aider à progresser et leur offrir une véritable perspective d'avenir.

Leur démarche préconise aussi fermement l'intégration sociale de ces personnes en milieu ordinaire, en s'appuyant sur des professionnels (accompagnateurs et psychologues) formés à l'autisme.

QUI ET POURQUOI ?

QUI COMPOSE CES ASSOCIATIONS ?

→ Des parents motivés et déterminés à assurer un mode de vie digne et heureux pour leur enfant, avec une véritable insertion dans la société à l'âge adulte.

→ Des parents qui souhaitent un changement profond dans les pratiques de soins et de prise en charge des personnes avec autisme.

→ Des parents qui ont choisi l'option "optimisme" et non celle du découragement.

→ Des parents qui pensent que malgré les difficultés rencontrées, la vie avec un enfant autiste peut être formidable.

POURQUOI "AUTISTES SANS FRONTIÈRES" ?

L'autisme est toujours considéré en France pour beaucoup comme un handicap mystérieux et étrange. C'est pourquoi l'enfant autiste, dès son plus jeune âge, est presque toujours orienté en institution (milieu fermé). Il n'y a pas le choix.

"Mon fils bénéficie d'un accompagnement spécialisé depuis le CP. Il est aujourd'hui en CM1, intégré à plein temps. Ses progrès tant scolaires qu'au niveau de sa socialisation sont inespérés. Au fil du temps, il s'est familiarisé aux règles de l'école, s'est fait des copains... Je n'aurais jamais imaginé qu'il puisse progresser autant, vu le pronostic catastrophique que l'on m'avait donné quand il avait 2 ans... Je sais maintenant que l'autisme n'est pas une fatalité."

Delphine P., maman d'Ulysse, 9 ans et demi.



Ulysse, et Vincent, son accompagnant

"Autistes Sans Frontières" est née de la volonté de combattre ce fatalisme de résignation. Cette association contribue à développer un savoir-faire professionnel afin d'optimiser les intégrations scolaires des enfants autistes.

Le but d' "Autistes sans frontières" est de soutenir les familles qui veulent opter pour l'intégration en milieu ordinaire de leurs enfants et de les aider à financer ces projets.

POURQUOI PRÉCONISER ABSOLUMENT LE MILIEU ORDINAIRE ?

D'abord parce que nous sommes convaincus que le milieu ordinaire, l'école en particulier, est indispensable à ces enfants dont le contact avec les autres est difficile. Les études les plus récentes le montrent. C'est dès le plus jeune âge qu'il faut les socialiser, pour éviter un surhandicap et une exclusion précoce. Ensuite parce que les milieux "fermés" (hôpitaux de jour, Instituts médico-éducatifs) n'ont jamais fait la preuve de leur efficacité pour des enfants atteints d'autisme modéré à léger. Tous les parents des associations ou presque ont eu affaire à ce genre de centre.

Pour que cette intégration en milieu ordinaire soit optimisée, les familles adhèrent à un programme de prise en charge éducative et psychologique, le programme IDEES. Conçu par Maria-Pilar Gattégno, psychologue clinicienne, fondatrice du cabinet ESPAS, il comprend plusieurs axes : l'évaluation psychologique des comportements et du développement de l'enfant autiste afin d'identifier ses points forts, ses déficiences, son degré d'autonomie ; l'élaboration d'une "stratégie" personnalisée d'intégration ; la mise en place de techniques de communication alternatives.

COMBIEN ÇA COÛTE ?

A première vue, cher. Puisque nous parlons chiffres, la prise en charge d'un enfant revient environ à 11 000 € par an (emploi conventionné inclus) soit 25 000 € au total.

C'EST CHER ?

Il faut compter :

- le salaire de l'accompagnateur ;
- les heures de supervision de la psychologue (indispensable pour réévaluer et adapter constamment la stratégie éducative appliquée par l'accompagnateur aux progrès de l'enfant) ;
- la formation continue des accompagnateurs. De plus, ce système de prise en charge ne peut être efficient qu'à la condition de pratiquer le 1 pour 1, c'est-à-dire un accompagnateur pour un enfant.

CE N'EST PAS CHER.

Cette prise en charge comparée avec celle proposée en milieu fermé revient 3 fois moins cher puisque le coût annuel par enfant y est évalué à 60 000 € selon le Ministère de la Santé.

"Lorsque j'ai commencé mon travail, Pauline manifestait peu d'intérêt pour les enfants de sa classe et criait de façon très régulière. Les enfants s'interrogeaient beaucoup sur ses comportements "étranges" ; et son enseignante établissait avec difficulté son niveau scolaire. Un an plus tard, ce n'est plus la même petite fille. À présent, Pauline sait lire et écrire, manipuler les chiffres, tenir son rôle d'élève au sein de la classe ; et surtout partager des jeux simples avec les autres enfants."

Mélisande Derieux,
accompagnante de Pauline.



Pauline, intégrée aujourd'hui en CE2

LES ACTIONS D'AUTISTES SANS FRONTIÈRES

UNE COORDINATION DE 10 ASSOCIATIONS

Ces 10 associations sont gestionnaires de services d'aide à l'intégration. Elles recrutent, forment des accompagnants qui vont aider les personnes autistes à s'intégrer.

→ les associations fondatrices

- * Les Premières classes (92)
- * Vivement l'école (75)
- * Tous à l'école (78)

→ les associations sociétaires

- * Plateforme Passage (75)
- * TEDI 77
- * Envol 35
- * Autisme Berry
- * Autisme Rhône Ain
- * L'école pour tous (94)
- * Handicap & intégration (Maroc - Casablanca).

LE CO-FINANCEMENT D'UNE CINQUANTAINE DE PROJETS D'INTÉGRATION SCOLAIRE ET PROFESSIONNELLE

A la mesure de ses ressources, Autistes Sans Frontières participe au financement et à la pérennisation de projets individuels d'intégration sociale en milieu ordinaire qui lui sont soumis par ses associations adhérentes. L'ensemble de ces projets concernent 50 personnes autistes actuellement intégrées.

LE FINANCEMENT DE FORMATIONS PROFESSIONNELLES

Autistes Sans Frontières finance des programmes de formation spécialisés destinés aux psychologues en charge de coordonner des projets d'intégration individuelle. Ces formations visent à étendre, à travers la France, le modèle de prise en charge des personnes autistes tel qu'il est mis en oeuvre par les associations adhérentes.

DES ACTIONS DE LOBBYING

Autistes Sans Frontières milite pour le développement des dispositifs d'accompagnement permettant d'intégrer les personnes autistes à l'école et dans les entreprises. L'objectif est de convaincre les décideurs politiques des multiples avantages de l'intégration sociale "assistée" et de son impact positif

"Les progrès d'Alexis dans ses contacts avec ses camarades sont étonnants. Pour la classe, il serait impensable de faire certaines choses quand Alexis n'est pas présent ; il est membre du groupe à part entière. Ce qui est le plus impressionnant, je trouve, c'est de voir Alexis lever la main pour réciter une poésie ou participer à une saynète sur l'estrade en compagnie d'autres camarades."

Erika Grandjean, maîtresse d'Alexis en CE2.



Alexis, 10 ans et Mylène, son accompagnante

sur l'évolution des mentalités concernant la place des handicapés au sein de la société.

SOURCES DE FINANCEMENT : DE GÉNÉREUX PARTENAIRES

DES GRANDS COUTURIERS NOUS OFFRENT LEUR TALENT

Pour mener à bien ces projets et surtout co-financer, à court terme, les 50 projets d'intégration de ses associations adhérentes, Autistes Sans Frontières a sollicité la créativité de grands couturiers : Christian Lacroix en 2004 et Jean-Paul Gaultier en 2005.

Ils ont accepté d'offrir leur talent en dessinant un T-shirt. Ces T-shirts ont été distribués par les 165 magasins Séphora en France. Tous les bénéfices de cette vente ont été reversés à Autistes Sans Frontières.

SÉPHORA ET SES DOUDOUS DE NOËL

Séphora a également offert à Autistes Sans Frontières les produits de la vente de ses peluches créées à l'occasion des fêtes de fin d'année.

MÉDIATISATION

La vente des T-shirts ont été l'occasion de médiatiser l'action d'Autistes Sans Frontières. En 2004, un spot de 30 secondes a été tourné et diffusé gracieusement durant l'été sur plusieurs chaînes de télévision : TF1, France 2, France 3, France 5, TV5, Match TV, RTL9... En août 2005, pour le T-shirt Jean-Paul Gaultier, Autistes Sans Frontières a lancé une grande campagne d'affichages à Paris et en province. Les échos dans la presse écrite ont également été importants : Le Monde, Paris-Match, ELLE, Le Figaro Madame, Femme

Actuelle, Marie-France, Gala, Prima, ... Un reportage sur l'intégration d'un des enfants de l'association a été diffusé sur France 2 dans l'émission "Télématin" en juin 2004. Un reportage est également paru dans le magazine ELLE le 16 mai 2005. au cours de l'année une expérience de la différence très positive, car les intégrations font toujours l'objet d'une préparation minutieuse et d'un suivi attentif pour être parfaitement comprises et bien vécues par les enfants et le corps enseignant.

CAMPAGNE T-SHIRT LACROIX, 2004



CAMPAGNE T-SHIRT GAULTIER, 2005



CONTACT

92 avenue Niel - 75017 Paris
tel/fax : 01 46 22 18 16

Delphine PILOQUET, déléguée générale

portable : 06-62-18-99-36
delphine.piloquet@wanadoo.fr

Site internet : www.autistessansfrontieres.com